



C·REAL



This project has received funding from the European Union's Horizon 2020 Research and Innovation Programme under Grant Agreement No 890537.



Renovatie van appartementen

C-REAL Genk

Doelgroep VME's - syndici



This project has received funding from the European Union's Horizon 2020 Research and Innovation Programme under Grant Agreement No 890537.

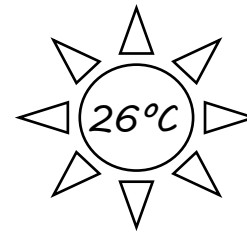
Situering C-REAL

- Creation of a holistic methodology for REnovation Advice with focus on Lending solutions differentiated by target group
- Europese Subsidie HORIZON 2020 - Integrated Home Renovation Services
- Projectpartners: Onesto – Provincie Limburg - Dubolimbung



Appartementen - problematiek

-  WOONKOST
-  WOONCOMFORT
-  WAARDE

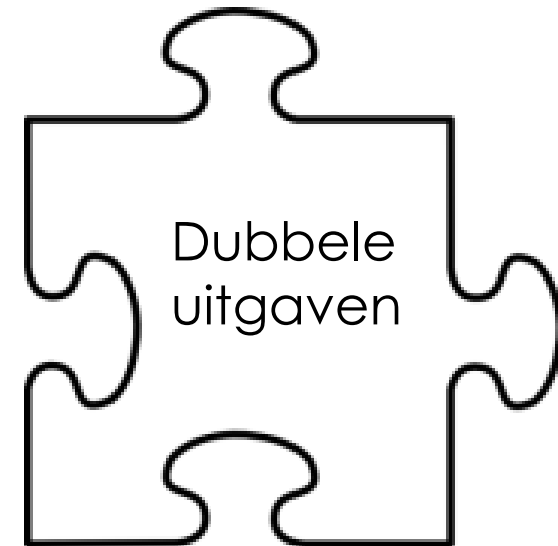
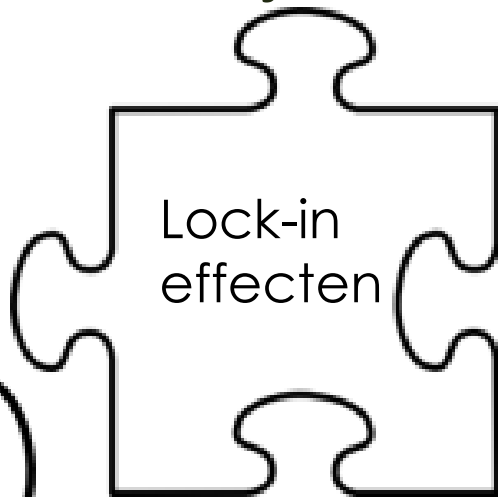
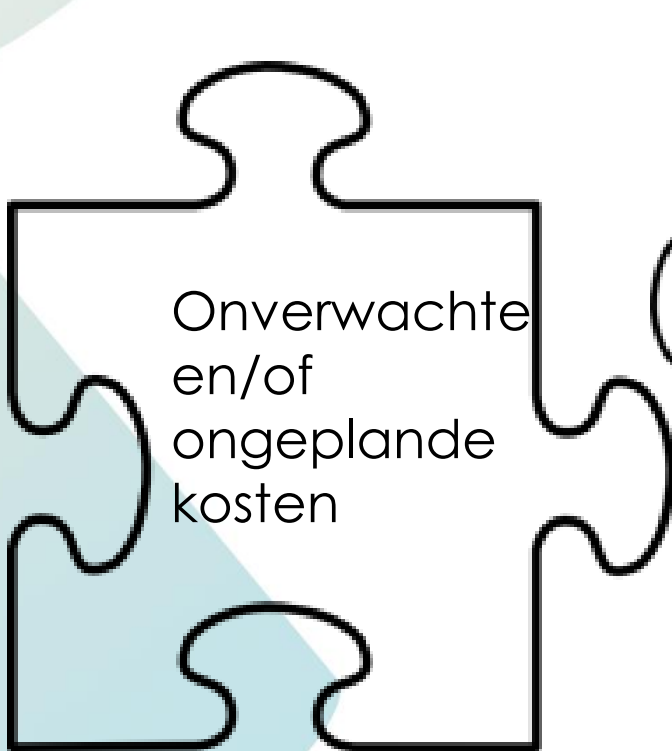


Houd de gordijnen maar toe!






Appartementen - problematiek

- Valkuilen korte termijn denken



Appartementen – lange termijn visie

-  ONDERHOUDSKOST & ENERGIEKOST
-  WOONCOMFORT
-  WAARDE
- Lange termijn energiedoelstellingen



Appartementen – doelstellingen C-REAL

- Geïntegreerde aanpak versnelde RENOVATIE oude appartementen
- Oplossing op maat – onafhankelijke begeleiding
- Toeleiding bouwsector
- Financieringsoplossing



Appartementen – doelgroep

- Leeftijd gebouw > 40 jaar
- Engagementsverklaring – ambitie om energetisch te renoveren
- 10 VME's pilots vanaf september 2021 – aanmelding vanaf 01/2021
- 50 VME's pilots vanaf november 2022 – aanmelding vanaf 01/2022

- C-REAL Genk: 8 VME's krijgen intensiever traject aangeboden



Appartementen – aanbod

- GRATIS renovatiebegeleiding voor VME's
 - Totaalrenovatieadvies
 - Prioriteitenlijst en stappenplan
 - Raming
 - Financieringsvoorstel
 - Begeleiding bij uitvoering energiebesparende maatregelen



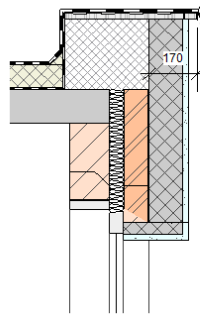
Appartementen – aanbod

- **Totaalrenovatieadvies – verloop**
 - Aanmelding door VME of syndicus
 - Bevraging bij de eigenaren
 - Verzameling informatie gebouw door onafhankelijk adviseur Dubolimborg
 - Plaatsbezoek
 - buitenschil - dak – technische ruimte – enkele representatieve appartementen
 - Invullen checklist
 - Bestaande plannen, energieverbruiken, facturen eerdere werken, keuringen,...
 - Opmaak renovatierapport met financieringsplan
 - Voorstelling advies op algemene vergadering
 - Begeleiding bij uitvoering



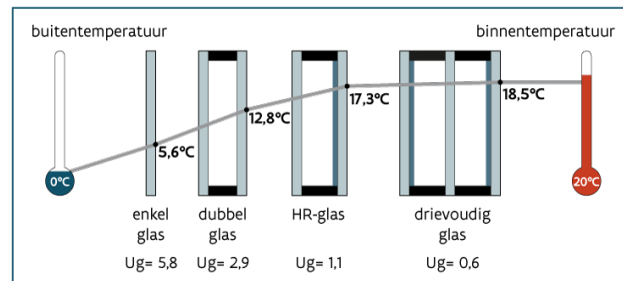
Appartementen – aanbod

- Totaalrenovatieadvies - isolatieschil



Dakrand
Opstand uit te voeren in cellenbeton
Multiplex in overkraging 17cm
Nieuwe dakrand in aluminium

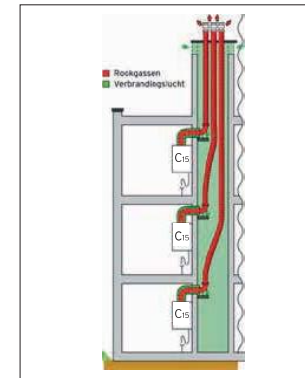
Voorgestelde opbouw muren
Na-isolatie spouwmuur - aansluiting op buitenschrijnwerk
Buitengevelisolatie met nieuwe gevelbekleding
14cm opbouwdikte voorzien cfr rooilijndecreet
Materiaalkeuze en dikte af te stemmen op stedenbouwkundige voorschriften
Dagkanten isoleren in functie reeds geplaatst of te vervangen buitenschrijnwerk



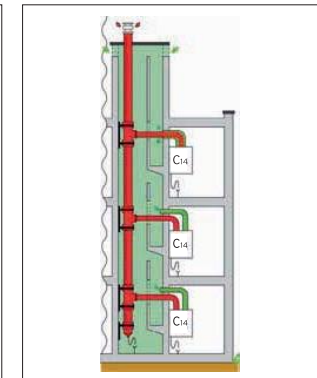
This project has received funding from the European Union's Horizon 2020 Research and Innovation Programme under Grant Agreement No 890537.

Appartementen – aanbod

- Totaalrenovatieadvies – technische installatie



Figuur 1 In een bestaand gemeenschappelijk kanaal of shuntkanaal worden alle B_{11} toestellen vervangen door C_{15} toestellen. Elk toestel wordt aangesloten op een afzonderlijk kanaal voor afvoer van de rookgassen en de ruimte tussen de tuberingen en het bouwkundig kanaal doet dienst als gemeenschappelijke luchttoevoer.

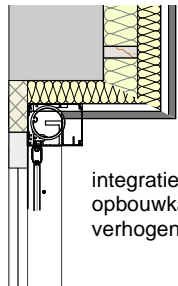


Figuur 2 In een bestaand gemeenschappelijk kanaal of shuntkanaal worden alle B_{11} toestellen vervangen door C_{14} toestellen. Elk toestel wordt aangesloten op een gemeenschappelijk kanaal voor afvoer van de rookgassen en de ruimte tussen de tubering en het bouwkundig kanaal doet dienst als gemeenschappelijke luchttoevoer.

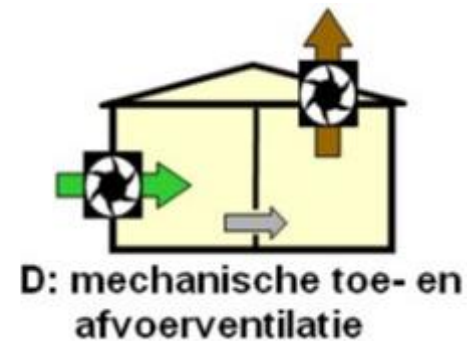
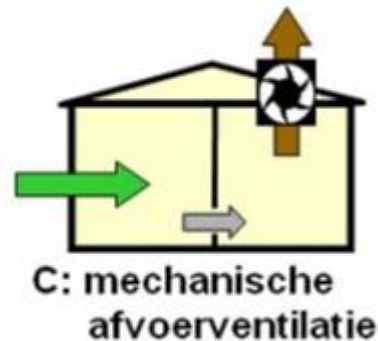


Appartementen – aanbod

- Totaalrenovatieadvies – comfort
 - Oververhitting – akoestiek – binnenluchtkwaliteit - toegankelijkheid



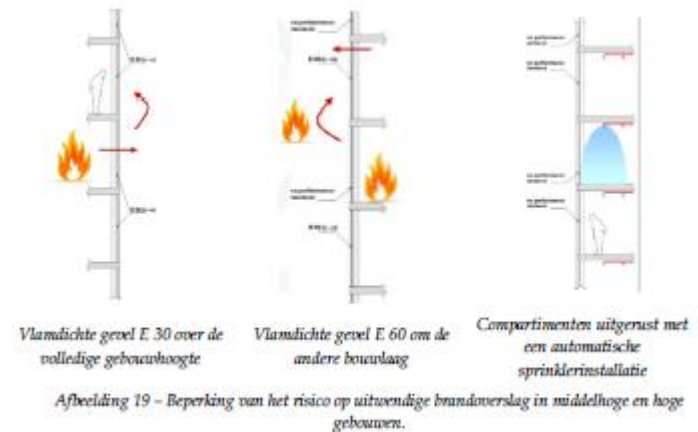
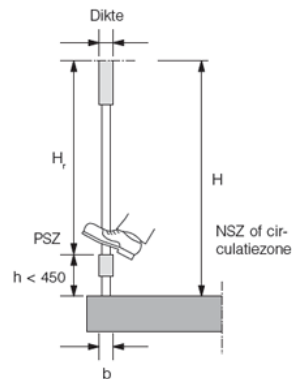
integratie zonnewering
opbouwkast - energetisch beste keuze
verhogen bovenregel schrijnwerk



Appartementen – aanbod

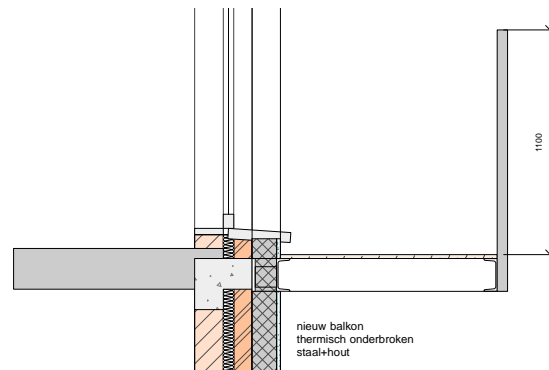
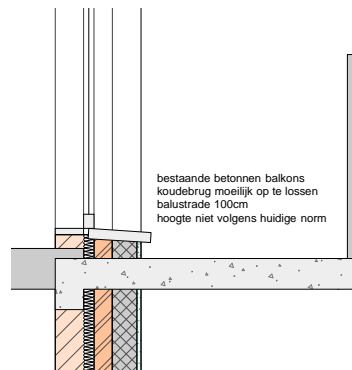
- Totaalrenovatieadvies – veiligheid
 - Asbest – betonrot – brandveiligheid - balustrades

Verwarmingsleidingen kelder
de leidingen zijn omwikkeld met isolatie en plaaster. Een dergelijke toepassing kan niet-hechtgebonden
asbest bevatten.



Appartementen – aanbod

- Totaalrenovatieadvies – opportuniteiten
 - Vergroten balkons – extra verdieping



Appartementen – aanbod

- Totaalrenovatieadvies - kostenraming

Plat dak renovatie	Opp.	richtprijs	totaal	R-waarde	U-waarde
Herstellen bestaande roofing als damp scherm	988m ²	2,15 €	2.125,20 €		
Dakisolatie PIR 12cm	988m ²	50,00 €	49.400,00 €	4,62	0.22
dakdichting in roofing/EPDM	988m ²	45,00 €	44.460,00 €		
nieuwe dakrand+ opstand+overkraging multiplex	183m	65,00 €	11.895,00 €		
Isolatie tegen opstand	183m ²	50,00€	9.150,00€		
Dakdichting tegen opstand	183m ²	45,00€	8.235,00€		
Dakrand technische schachten	Afmetingen schachten niet gekend				



Appartementen – aanbod

- Totaalrenovatieadvies – premies
 - Premies isolatie en energiebesparende toestellen
 - EPC labelpremie – appartement met label D,E,F naar A of B
 - Verhoogde premies: beschermde afnemers + verhuurders aan doelgroep
 - Overkoepelende renovatiepremie
 - Aanpassingspremie (65+)
 - Asbestverwijdering



Appartementen – aanbod

- Totaalrenovatieadvies - financieringsoplossing



Appartementen – aanbod

- Totaalrenovatieadvies – begeleiding bij uitvoering
 - Opmaak beschrijvende meetstaat
 - Ondersteuning bij opvragen en vergelijken offertes
 - Nazicht facturen en hulp bij aanvragen premies
 - Doorverwijzing naar bouwprofessionelen
- Taken zoals opmaak dossier voor stedenbouwkundige vergunning en werfopvolging, die exclusief zijn voorbehouden voor een architect, zijn niet inbegrepen



Appartementen – aanbod – extra's Genk

- Uitbreiding basisadviesrapport C-REAL op maat van Genk
 - Opmaak tool conditiestaatmeting
 - Verwerking input syndici in basisrapport
 - Opmaak kostenraming verouderde gebouwonderdelen
 - Visuele inspectie betonrot en opmaak dossier voor studie
 - Coördinatie bijkomende studies (keuringen, dakonderzoek, camera-inspectie,...)
 - Gevelsimulatie
 - Warmteverliesberekening



Appartementen – aanbod – extra's Genk

- Trajectbegeleiding C-REAL op maat van Genk
 - Nauwere betrokkenheid syndici en eigenaars
 - Intensieve coaching van syndicus en eigenaars
 - Checklist op maat voor ontzorging trekkersgroep



Appartementen – aanbod – extra's Genk

- Aanjager en coach C-REAL op maat van Genk
 - Opnemen rol van coach voor begeleiding en stimuleren VME in renovatieproces
 - Betrekken experts op maat van gebouw



Appartementen – aanbod – extra's Genk

- Kennisopbouw C-REAL op maat van Genk
 - Infosessies op maat van syndicus en gebouweigenaars
 - Opleiding in te brengen als erkende vorming – erkenning BIV



Appartementen – aanbod – extra's Genk

- Communicatie C-REAL op maat van Genk
 - Communicatie ervaringen naar bouwsector
 - Overleg met stuurgroep gemeente
 - Uitnodiging experts



Appartementen – waarom deelnemen?

- Ontzorging
- Aanbod financiering
- Renovatiebegeleiding is gratis binnen C-REAL



Appartementen – aanmelding

- Link in chat
- Formulier op website:

<https://www.dubolimburg.be/nl/aanbod/19/c-real>

- Gemeente woonloket
- Dubolimburg

